

LOTTI

#0: Lotto Completo

EUR 11.696,01



#3: Transpallet Elettrico Jungheinrich KMS 100
del 1999

Marca: Jungheinrich
Modello: KMS 100
Anno: 1999
Matricola: 7.9310.65.01
Rif: 10

EUR 445,90



#4: Transpallet Elettrico Jungheinrich KMS 100
del 2002

Marca: Jungheinrich
Modello: KMS 100
Anno: 2002
Matricola: 7.9315.73.01
Rif: 11

EUR 509,61

COMBINAZIONI

Taglierina, Attrezzature Logistica, Cancelleria e Ufficio

EUR 10.740,50



#7: Taglierina Nebiolo, Transpallets e
Attrezzature Logistica

Rif: 1+



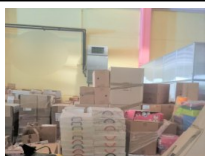
#8: Arredi per Ufficio

Rif: 4+



#9: Attrezzatura Informatica ed Elettronica

Rif: 48+



#10: Cancelleria e Prodotti per Ufficio